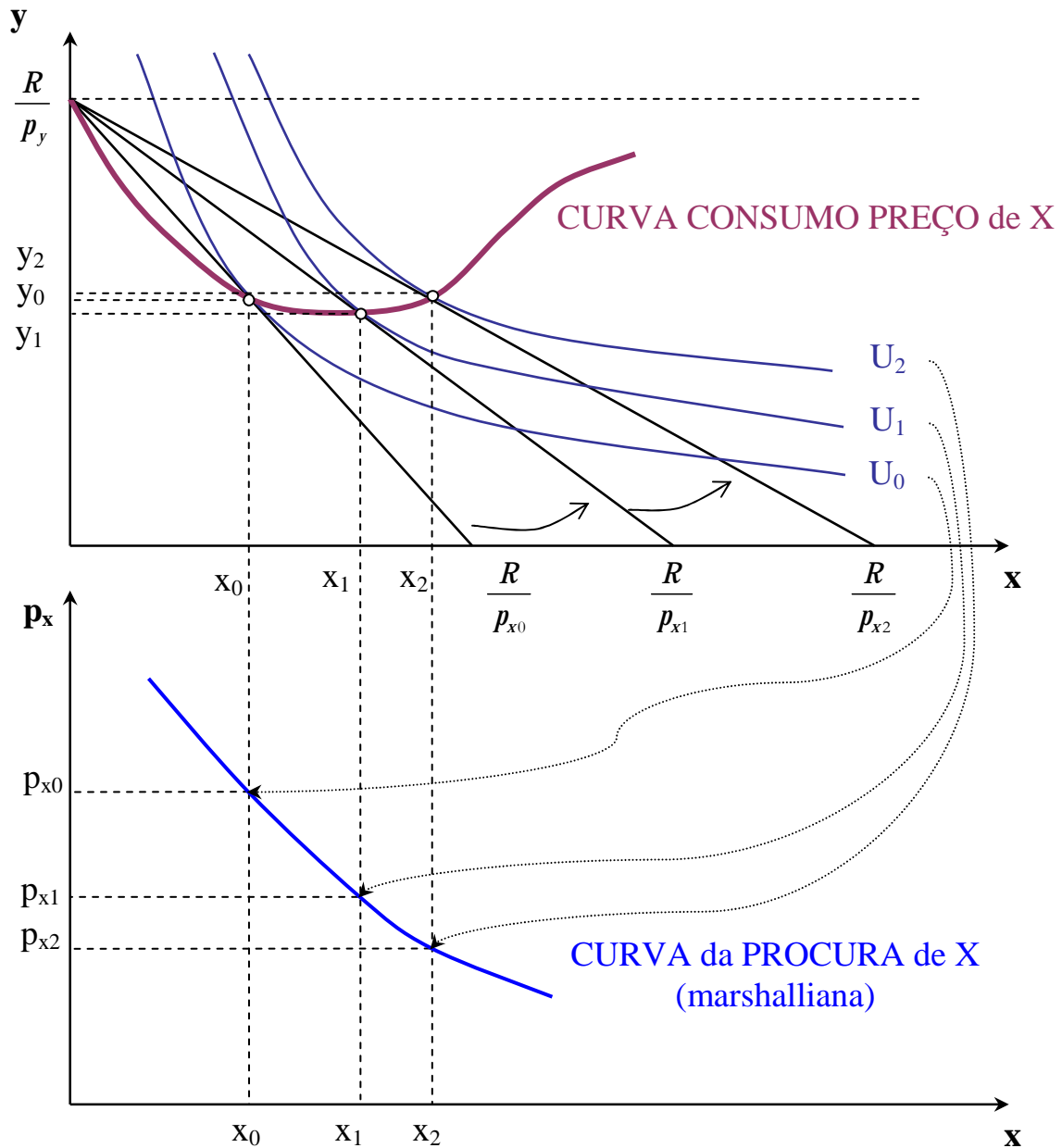


Análise das consequências de **alterações no preço do bem X**, *cæteris paribus*,

- dado o rendimento (R);
- dado o preço do outro bem, Y, ( $p_y$ );
- dadas as preferências do consumidor (traduzidas no mapa de indiferença).



Ao longo de uma curva da procura marshalliana:

- a utilidade varia em sentido contrário ao preço;
- a  $TMS_{yx}$  varia no mesmo sentido do preço.