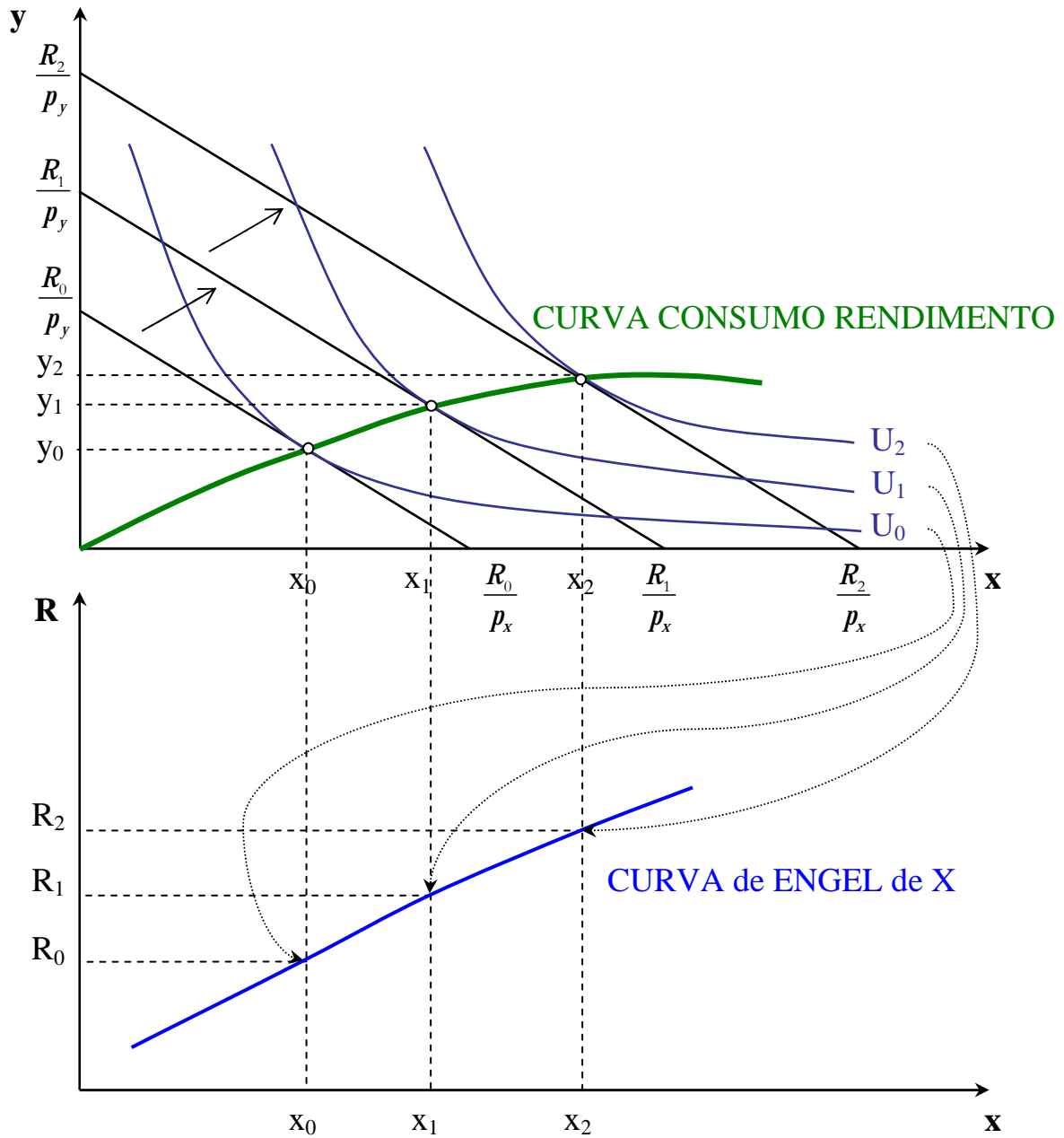


Análise das consequências de **alterações no rendimento** do consumidor, *cæteris paribus*,

- dado o preço do bem X, (p_x);
- dado o preço do outro bem, Y, (p_y);
- dadas as preferências do consumidor (traduzidas no mapa de indiferença).



Ao longo de uma curva de Engel:

- a utilidade varia no mesmo sentido do rendimento;
- a TMS_{yx} mantém-se inalterada, pois o rácio $\frac{p_x}{p_y}$ é constante.