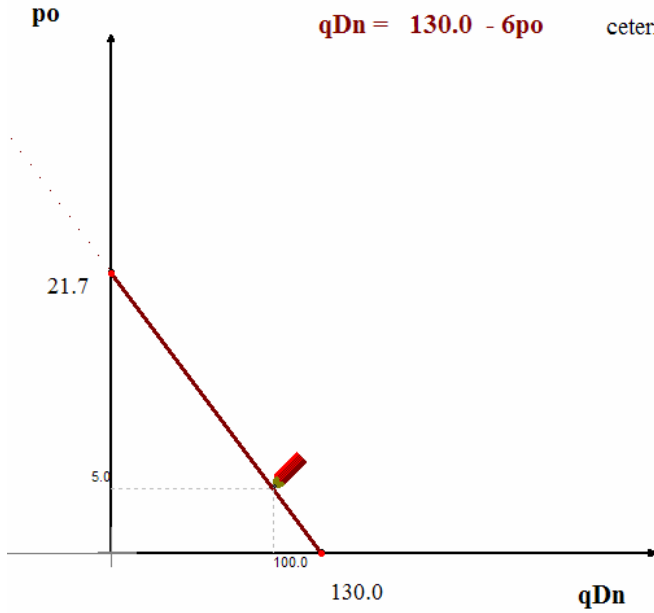


Função procura alargada

$$qDn = 100 - 10pn + 7pm - 6po + 0,8R$$

Função procura cruzada



qDn: quantidade procurada do bem n, pelo indivíduo
pn: preço do bem n
pm: preço do bem m
po: preço do bem o
R: rendimento auferido pelo indivíduo

Analise cada um dos 5 casos considerados.

$$R = 100.0 \quad alteracao_R = 0.0$$

$$pm = 10.0 \quad alteracao_pm = 0.0$$

$$pn = 12.0 \quad alteracao_pn = 0.0$$

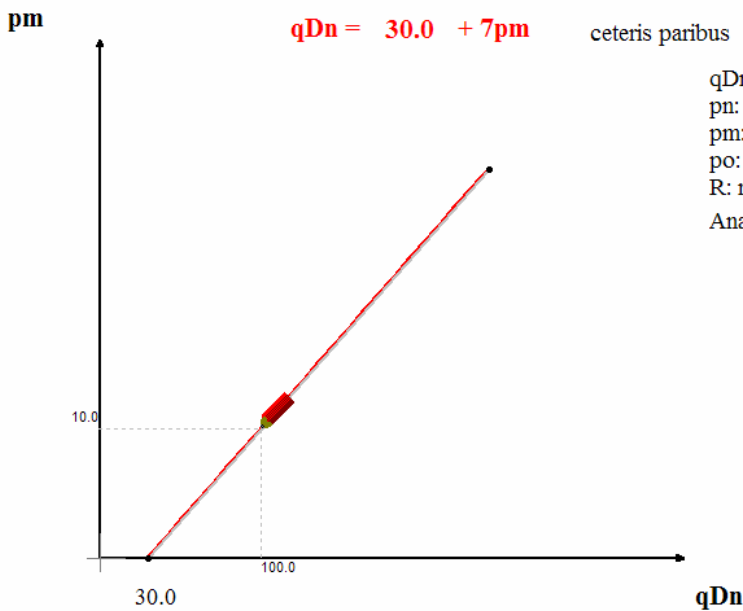
BENS COMPLEMENTARES:

uma variação no preço de um induz uma variação de sinal contrário na quantidade procurada do outro.

Função procura alargada

$$qDn = 100 - 10pn + 7pm - 6po + 0,8R$$

Função procura cruzada



qDn: quantidade procurada do bem n, pelo indivíduo
pn: preço do bem n
pm: preço do bem m
po: preço do bem o
R: rendimento auferido pelo indivíduo

Analise cada um dos 5 casos considerados.

$$R = 100.0 \quad alteracao_R = 0.0$$

$$po = 5.0 \quad alteracao_po = 0.0$$

$$pn = 12.0 \quad alteracao_pn = 0.0$$

BENS SUCEDÂNEOS:

uma variação no preço de um provoca uma variação de igual sinal na quantidade procurada do outro.