

Nome

Nº informático

Turma Professor(a)

- A.** Preencha o cabeçalho e **assinale, no verso desta mesma folha**, para cada uma das alíneas, a **única** opção perfeitamente congruente com as informações fornecidas.

Entre parênteses, indica-se a respectiva cotação, [c; e], onde

c ≡ cotação a atribuir se a opção assinalada for a correcta;

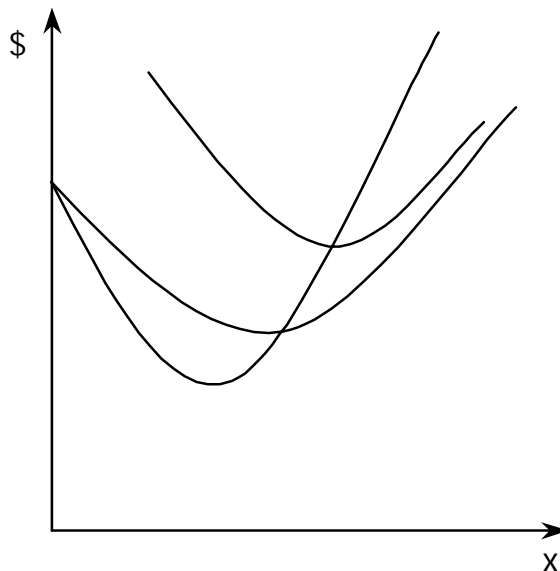
e ≡ cotação (negativa) a atribuir se a opção assinalada não for a correcta.

Se nenhuma proposição for assinalada, ou mais do que uma proposição forem assinaladas, a cotação a atribuir será zero.

Para evitar rasuras, comece por tomar apontamento das suas opções numa folha de rascunho e, só depois de estar absolutamente seguro dessas escolhas, assinale-as definitivamente, a tinta, no verso desta folha.

- B.** Um dos produtores de X opera com uma estrutura de custos representável pela expressão $CT = 4x^3 - 24x^2 + 126x + 40$. Admitindo que a oferta e a procura anuais de X são traduzidas pelas expressões $x = 27,4 + 0,1p$ e $x = 88 + 0,15A - 0,5p$, onde A mede o montante (actualmente de 100 u.m.) global anual dos gastos com a promoção do produto conjuntamente suportados por todos os produtores de X,

- b.1. determine a **quota de mercado** deste produtor;
- b.2. calcule o montante do **lucro** por ele obtido; **legende** o gráfico apresentado e assinale a **área** representativa desse lucro;
- b.3. quantifique a **variação no consumo em valor** resultante da promoção do produto X;
- b.4. refira os **pressupostos** que, implícita ou explicitamente, admitiu para satisfazer os pedidos anteriores;
- b.5. determine o **preço unitário do factor variável** sabendo que, neste momento, se empregam 47 u. f. deste factor;
- b.6. adiante a decisão que este produtor deve tomar se os **consumidores** de X ficarem obrigados ao pagamento de um imposto de 24% sobre as transacções;
- b.7. quantifique o **nível máximo da taxa de imposto** (cujos contribuintes legais são os consumidores) que este produtor estaria disposto a tolerar antes de decidir deixar de produzir;



- a.1. Linha limite de possibilidades de produção com a **concauidade** voltada para a origem.
[0,8; -0,4]
 Os custos de oportunidade são crescentes.
 Os factores de produção são igualmente aptos para produzir cada um dos bens.
 Os rendimentos físicos marginais são crescentes.
- a.2. **Bens essenciais.**
[0,9; -0,3]
 Aqueles que se adquirem mesmo quando o rendimento é nulo.
 Aqueles cuja quantidade procurada cresce menos do que proporcionalmente ao rendimento.
 Aqueles cuja quantidade procurada decresce mais do que proporcionalmente ao rendimento.
 Aqueles relativamente aos quais se verifica: $-1 < e_R < 0$.
- a.3. X e Y são bens **complementares**
[0,9; -0,45]
 $e_{x,y} > 1$.
 $e_{x,y} < 0$.
 Não se verifica nenhuma das outras duas proposições.
- a.4. $e_{Ry} = 0,5$; $e_{x,y} = -2$
[1,5; -0,5]
 Uma descida de 1% no preço de X teria o mesmo efeito sobre a quantidade procurada de Y que um aumento do rendimento em 4%.
 Se o rendimento e o preço de Y aumentarem em 1% a quantidade procurada de X varia em -1,5%.
 Uma redução de 4% no preço de X teria o mesmo efeito sobre a quantidade procurada de Y que um decréscimo do rendimento de 1%.
 Nenhuma das três restantes opções é congruente com os elementos disponíveis.
- a.5. Uma intervenção estatal **estabilizadora da receita** dos produtores agrícolas
[1,5; -0,5]
 nunca poderá ser financeiramente auto-suficiente.
 requer uma estrita estabilidade dos preços.
 garante sempre aos produtores uma receita superior à que obteriam na ausência de intervenção.
 Nenhuma das três restantes opções é adequada.
- a.6. No **mínimo de exploração**,
[0,8; -0,4]
 é máxima a eficiência com que se emprega o factor fixo.
 a produção média por trabalhador iguala o acréscimo de produção que resultaria da contratação de mais um trabalhador.
 Nenhuma das anteriores hipóteses.
- a.7. Para o nível de produção actual de certo produtor, verifica-se: $RMg < CMg$.
[1,8; -0,6] Pressuposto: apenas para um único nível de produção se verifica $RMg=CMg$.
 Se o produtor quiser aumentar o lucro, deve reduzir o nível de produção.
 Se o produtor quiser aumentar o lucro, deve aumentar o nível de produção.
 O produtor obtém, actualmente, um lucro máximo negativo.
 Nenhuma das três apreciações é relevante.
- a.8. Relativamente a determinado produtor, tem-se:
receita marginal para o nível de produção actual = 18; preço = 20; índice de Lerner actual = 0,1.
[1,8; -0,6]
 O produtor é um monopolista que não está a maximizar o lucro.
 O produtor é um monopolista que está a maximizar o lucro.
 A produção de uma unidade adicional proporcionará um acréscimo de 2 u.m. no lucro.
 Nenhuma das três restantes opções é congruente com os elementos disponíveis.