



Licenciatura em Comércio Internacional | Licenciatura em Marketing
2º teste: 18 de janeiro de 2017 (tempo: 1 hora + 15m)

Nome completo _____
Nº informático: _____ Turma: _____

GRUPO I: 7 valores (1 cada)

- Deverá assinalar a sua resposta a cada questão. A cada questão não respondida, a cotação será de zero. Se, em cada questão, a resposta estiver errada ou tiver mais que uma assinalada, a cotação será de - 0,25.

1. Para um processo produtivo de período curto, enquanto o CVme for decrescente isso indica que
 - a) o CTme é crescente.
 - b) o Pme será decrescente.
 - c) o produtor estará a desperdiçar fator fixo.
 - d) ocorre a máxima eficiência do fator variável.
 - e) o produtor está a produzir na zona de eficiência técnica.

2. No curto prazo, e situando-se o produtor no estágio III de produção, se ocorrer uma redução no emprego de fator variável
 - a) o efeito será uma redução do custo total.
 - b) o efeito será um aumento do custo total.
 - c) o efeito será um aumento no custo fixo.
 - d) o efeito será uma redução no custo fixo.
 - e) o efeito será uma redução dos custos variáveis e dos custos fixos.

3. No período curto, se o produtor estiver a laborar no primeiro estágio de produção
 - a) será maximizada a Pme do fator variável.
 - b) o produtor poderá obter em rendimentos marginais crescentes.
 - c) o produtor incorre em rendimentos marginais negativos.
 - d) o custo marginal será sempre decrescente.
 - e) todas as hipóteses anteriores são falsas.

4. Para um processo produtivo de curto prazo, que emprega um fator fixo e um variável, a lei dos rendimentos marginais decrescentes verifica-se
 - a) quando o custo marginal é decrescente.
 - b) a produtividade marginal é crescente.
 - c) na zona de eficiência técnica.
 - d) sempre que a produtividade média aumenta.
 - e) sempre que o CVme diminui.

5. Para um dado processo produtivo, de curto prazo, conhecem-se as seguintes informações: CF=20 u.m.; K=4 u.f.; PT=16 u.f.; CTme= 10,5 u.m.; Pme=2 u.f.. Assim, podemos saber que:
 - a) o produtor está a empregar 8 u.f. de fator variável;
 - b) o preço do capital é de 32 u.m.;
 - d) o preço do trabalho é de 4 u.m.
 - c) o CVMe atinge 13 u.m.;
 - e) nenhuma das anteriores.

6. Para um dos inúmeros produtores, inseridos num mercado de concorrência perfeita, sabe-se que está em equilíbrio de curto prazo obtendo um lucro económico negativo. Assim, isso indica que
 - a) o nível de preço do produto é inferior ao CVme da produção atual.
 - b) o nível de preço do produto é inferior ao CMg da produção atual.
 - c) a sua RMg é superior ao nível de preço do produto.
 - d) a sua RMg é superior ao CTme da produção atual.
 - e) a sua RMe é inferior ao CTme da produção atual.

7. Numa estrutura de mercado classificada como monopólio,
- a) o produtor enfrenta concorrentes.
 - b) o produtor comporta-se como aceitante do preço.
 - c) toda a procura de mercado é dirigida a uma só empresa.
 - d) a curva de procura enfrentada pelo monopolista deve ser horizontal.
 - e) o preço é igual à RMg.

GRUPO II: 4,5 valores (1,5 cada)

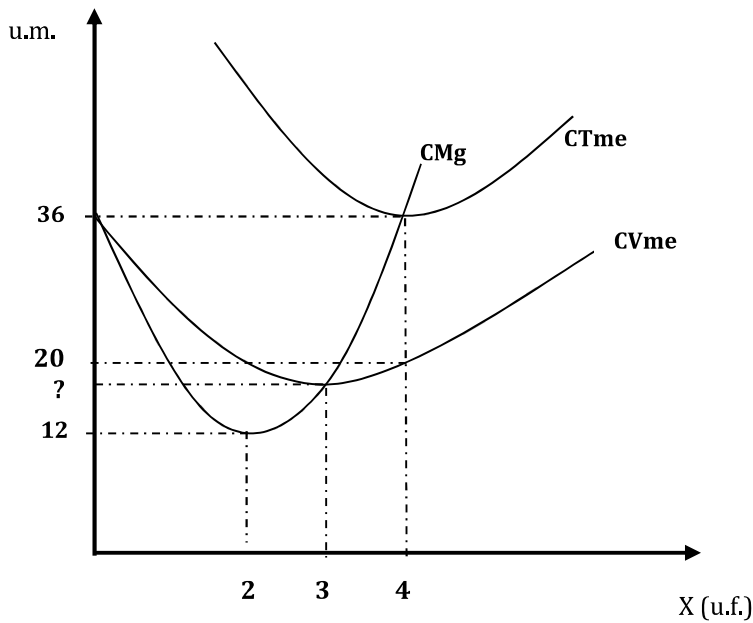
Indique se as afirmações são verdadeiras (V) ou falsas (F). Justifique/corrija as afirmações que são falsas.

1. No período curto, um produtor racional deve situar-se na zona em que o CVme é decrescente. Nessa situação, estará a maximizar a eficiência do fator fixo.	
2. Numa estrutura de concorrência perfeita, se uma empresa, maximizadora do lucro, estiver a obter o lucro normal, então estará a operar no ótimo de exploração.	
3. Para o nível de produção atual, um dado produtor obtém uma RMg superior ao CMg. Então, se pretender maximizar o lucro deverá reduzir o nível de produção.	

GRUPO III: 8,5 valores

No gráfico que se segue são apresentadas informações relativas à estrutura de custos da empresa "RaZa". Esta empresa opera num mercado de concorrência perfeita vendendo o produto "RZ". O produto é transacionado no mercado ao **preço é 66 u.m.** Além as informações apresentadas no gráfico, conhecem-se, ainda, a expressão da função custo variável total (CVT) e o preço dos fatores produtivos utilizados (P_L – preço do fator variável e P_K – preço do fator capital).

- $CVT = 2X^3 - 12X^2 + 36X$
- $P_L = 8 \text{ u.m.}$
- $P_K = 16 \text{ u.m.}$



Tendo em conta as informações, responda às questões que se seguem.

- a) Qual o preço mínimo a partir do qual a empresa deverá produzir? (1)

- b) Qual o valor da P_{me} quando se atinge a máxima eficiência do fator variável? (1,5)

- c) Quantas unidades de fator variável são utilizadas no máximo da PMg? (1,5)
- d) Qual o montante de custos fixos suportados pela empresa? (1,5)
- e) Qual a quantidade que permite à empresa maximizar o lucro? (1,5)
- f) Qual o valor do lucro da empresa? Pronuncie-se quanto ao equilíbrio da indústria no período longo. (1,5)