



TRAVAUX & EXPERTISES SCIENTIFIQUES EN HALIEUTIQUE

**PARTENARIATS AVEC LES PROFESSIONNELS ET CONTRIBUTIONS
AUX INSTITUTIONS EUROPÉENNES ET INTERNATIONALES**
Pascal Larnaud, Lorient le 16 février 2018



L'IFREMER



NOS IMPLANTATIONS



5 CENTRES
ET
20 IMPLANTATIONS CÔTIÈRES
RATTACHÉES AUX CENTRES

530 ARTICLES SCIENTIFIQUES
PARUS ET INDEXÉS PAR
WEB OF SCIENCE EN 2016

200 M€
DE BUDGET
(hors opérations internes)

1 500 PERSONNES
DONT 600 INGÉNIEURS/
CHERCHEURS

11 NAVIRES
DONT 6 IFREMER
+ 1 SOUS-MARIN HABITÉ
+ 2 ENGINs TÉLÉ-OPÉRÉS
+ 2 ROBOTS SOUS-MARINS
AUTONOMES
sont opérés par la flotte
océanographique française

Un EPIC Etablissement Public à caractère Industriel et Commercial, créé en 1984, fusion de l'ISTPM et du CNEXO

Double tutelle du ministère chargé de l'Enseignement supérieur et de la Recherche et du ministère en charge de l'Environnement.

15/02/2018



L'Ifremer

Institut national de recherche intégrée en sciences marines, contribue à la stratégie nationale et européenne de recherche et d'innovation par la production

- de connaissances fondamentales,
- de résultats plus finalisés en réponse aux questions posées par la société
- et de résultats et technologies contribuant au développement économique du monde maritime.

Nos thématiques de recherche : du littoral aux grands fonds

Une approche intégrée des océans :

- étude des **écosystèmes marins**, compréhension des processus, changements, en vue de permettre une **exploitation durable des ressources vivantes des océans**.
- **observation, modélisation et compréhension du fonctionnement des écosystèmes côtiers et de l'océan physique à différentes échelles**
- **meilleure connaissance de l'océan profond** : mécanismes qui entretiennent la **biodiversité** de ces milieux, compréhension des phénomènes ayant conduit à la **genèse des ressources minérales et énergétiques**
- **activité technologique** visant le développement d'instrumentations marines, de techniques expérimentales en laboratoires et d'équipements innovants **pour l'exploitation durable des océans**.

Nos partenaires

L'Ifremer collabore avec plusieurs grands types d'acteurs :

- l'État, les ministères et leurs agences
- les acteurs du monde maritime ou liés à ce dernier (collectivités, professionnels, entreprises)
- les acteurs scientifiques et techniques
- le grand public

Appui aux politiques publiques

- **Appui au déploiement des politiques maritimes :** directive cadre sur l'eau (DCE), directive cadre stratégie pour le milieu marin (DCSMM), des politiques sanitaire, de la politique commune des pêches (PCP), de l'aquaculture ou encore des stratégies nationales en matière de biodiversité.
- Soutien à l'état pour **l'évaluation des ressources marines et des conditions de leur exploitation.**

Développement économique

- Le domaine marin représente un **potentiel considérable en matière d'innovations** susceptibles de contribuer à la **compétitivité et à la croissance**.
- Intervention dans des **secteurs très variés** : systèmes sous-marins, océanographie opérationnelle, biotechnologies marines, ressources énergétiques et minérales, ressources vivantes, etc.

Station de Lorient

créée en 1973

Un écosystème favorable: « Pôle halieutique Bretagne sud »

Port de
Lorient

Equipe-
mentiers



Université
UBS

Médiation
scientifique
Maison de la mer

Formation
Centre F. Toulecc

Ergonomie
Sécurité
IMP

Développement
produits
ID.MER

Station de Lorient

créée en 1973



30
saliariés



15
chercheurs
& ingénieurs



1
laboratoire

**Technologie et Biologie
Halieutiques (LTBH)**
dans l'unité de recherche

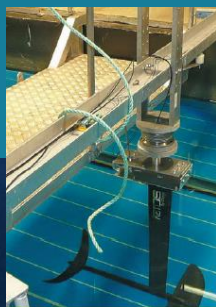


**Science et Technologie
Halieutiques (STH)**

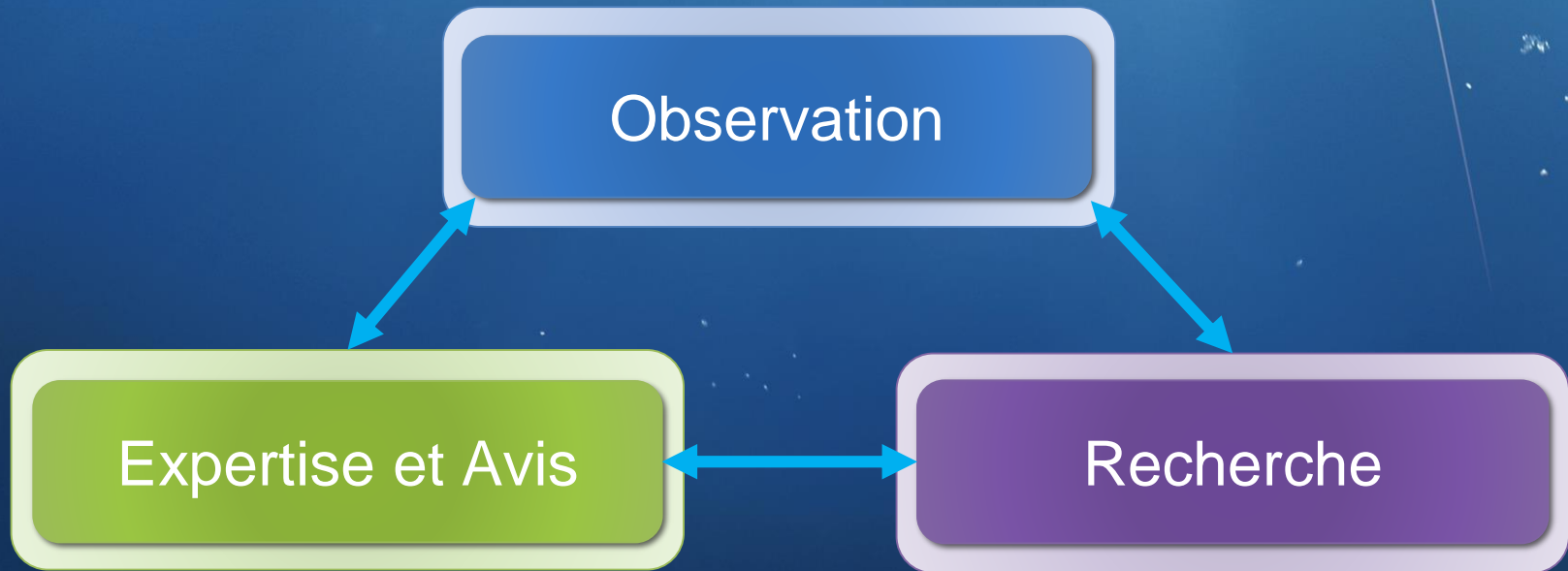
13
techniciens



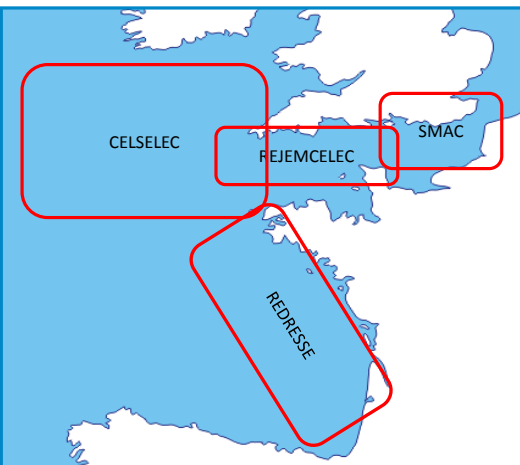
1
bassin d'essai
d'engins de pêche



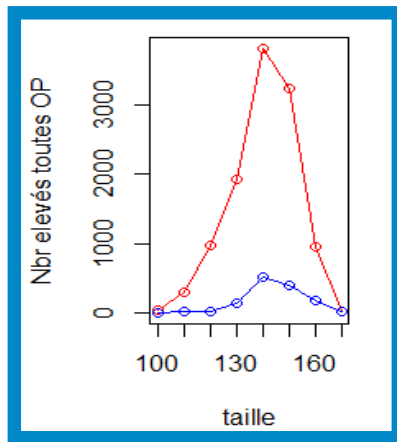
Les mandats du laboratoire



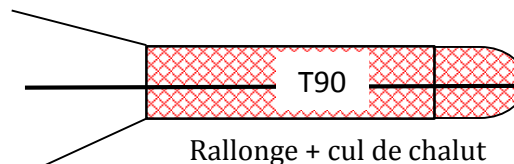
Sélectivité des engins de pêche : limiter les captures non désirées



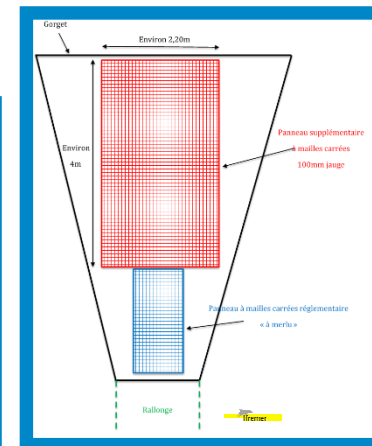
Obligation Débarquement 2013 :
Projets visant à limiter les rejets



T90 sanglier :
témoin en rouge
sélectif en bleu

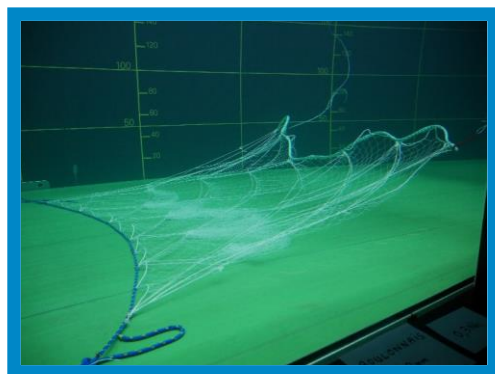


T90 sanglier : témoin à gauche,
sélectif à droite
CELSELEC

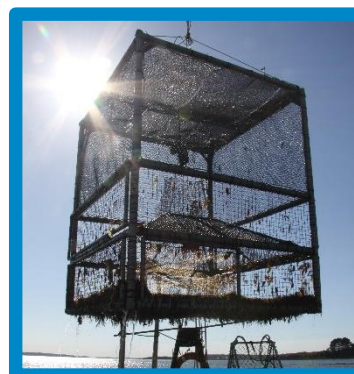


Grand PMC dans le gorgnet
REDRESE

[Vidéo cylindre mailles carrées](#)



Sélectivité filets à sole
en Manche Mer du Nord
SMAC



Grandes nasses à poissons



Grille à lotte souple
CELSELEC

Campagnes en mer scientifiques/professionnelles

Projet LANGOLF TV - FFP

Engin utilisé : Traîneau du Marine Institute

traîneau équipé de deux caméras, de spots et de lasers et d'une CTD



RV. Celtic Voyager

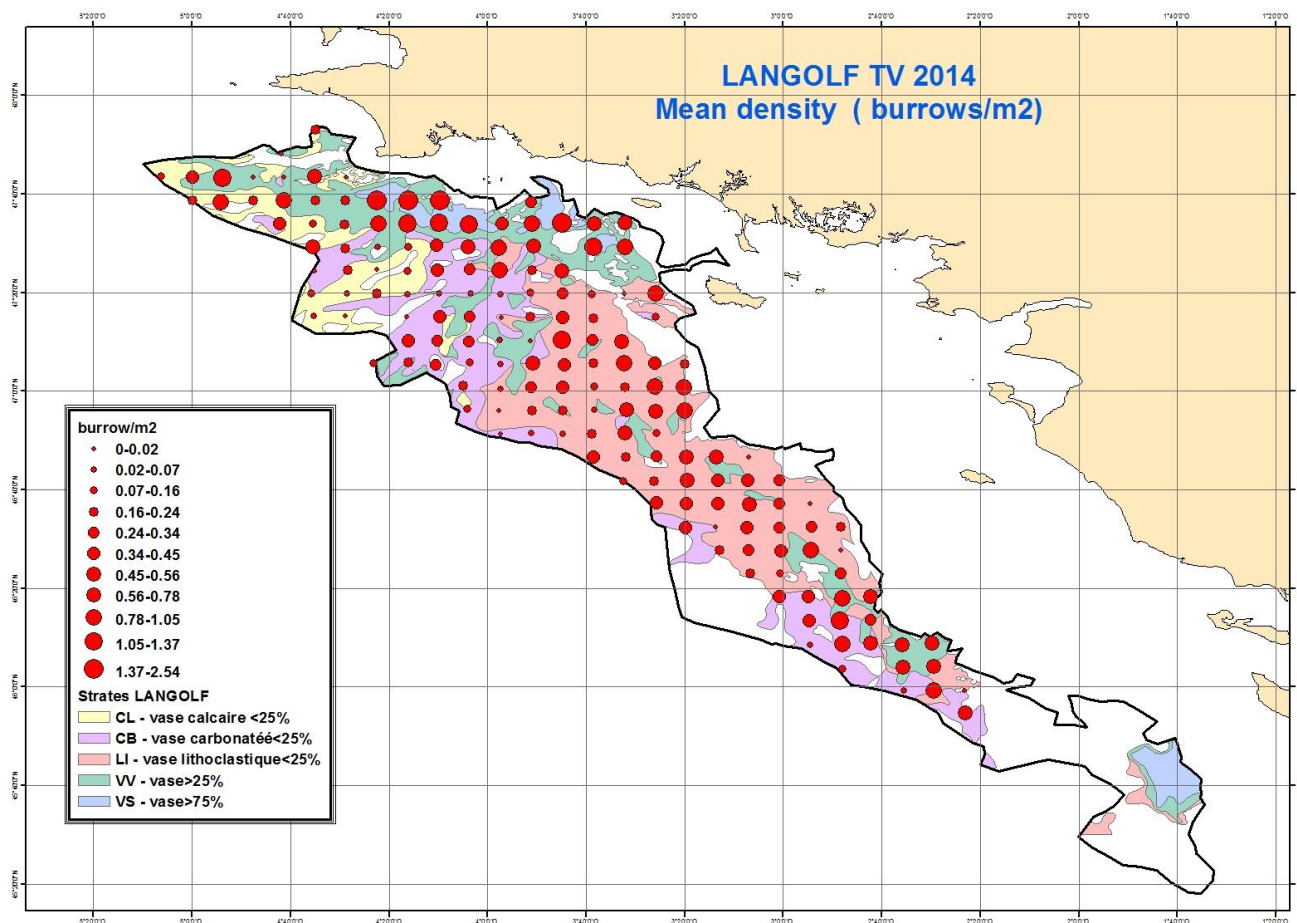
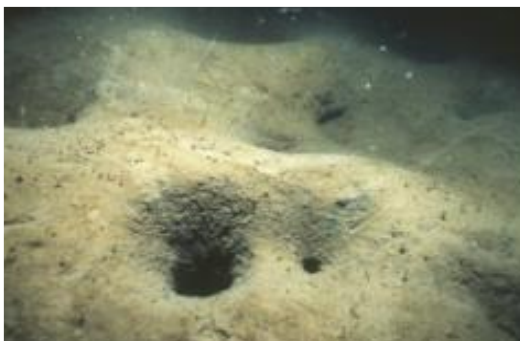


Survey Name: Celtic Sea UWTW Survey (24-06-2013 to 04-07-2013)

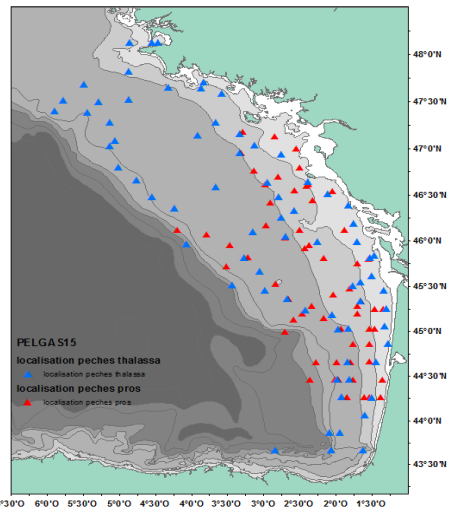
En parallèle, 2 navires professionnels chalutant après le passage vidéo pour échantillonner les langoustines et les galathées

Campagnes en mer scientifiques/professionnels

Projet LANGOLF TV – FFP densité des terriers (nb /m²)



Campagnes en mer scientifiques/professionnels



2 paires de pélagiques en bœufs qui se succèdent pendant 18 jours

1 observateur scientifique à bord

Un dialogue permanent

Pêches uniquement sur les radiales et sur décision de la Thalassa

Campagne PELGAS

Passage de touline entre la Thalassa et Les Menhirs

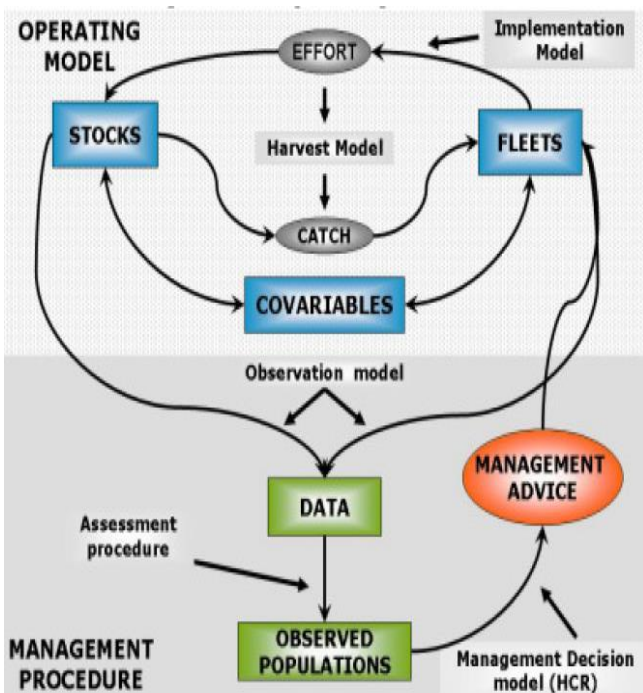


Modélisation bioéconomique et impact de scénarios de gestion

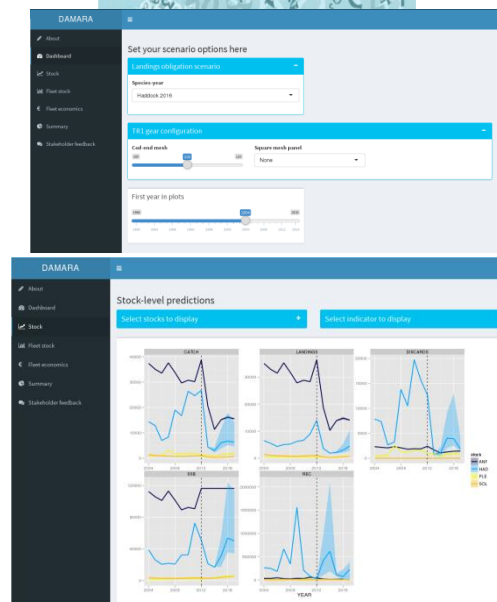
Construire le modèle bioéconomique

Définir les scénarios

Analyse et visualisation des sorties



Partenariat scientifique/ professionnels

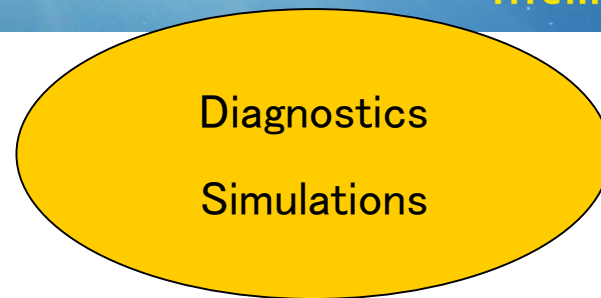
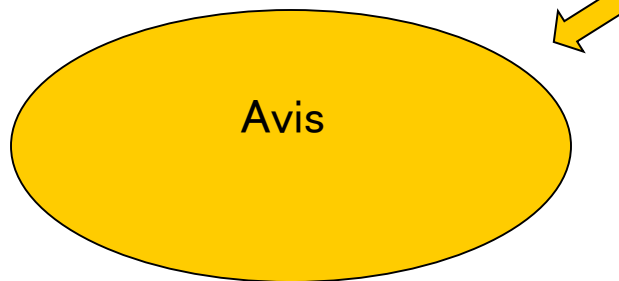


Mer Celtique - FLBEIA

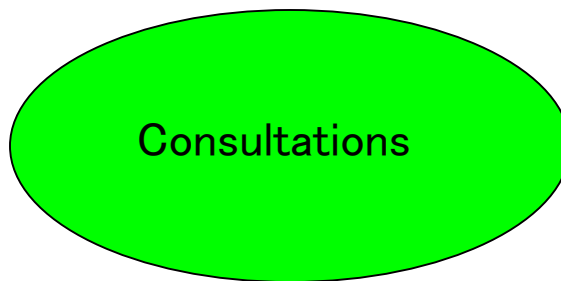
Golfe de Gascogne - IAM

Du diagnostic à la décision

Scientifiques
biologistes,
technologistes,
économistes
CIEM, CSTEP

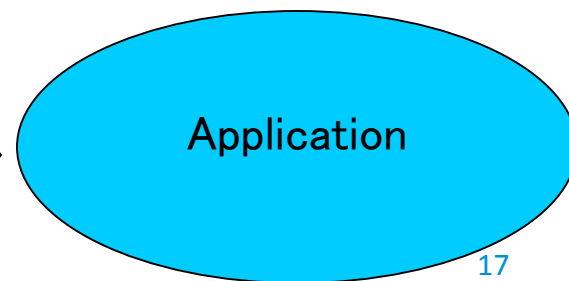
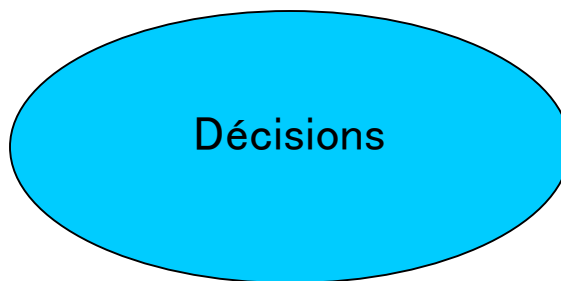


Commission
européenne
+ Parlement, CESE
+ CC, COREPER,



Direction des Pêches,
« Affaires maritimes »

Conseil des Ministres
de la Pêche

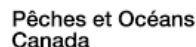


Exemples de participations dans des groupes de travail internationaux

- **Groupes pour l'évaluation des stocks**
- **Ateliers: ex WKMEDS** Workshop on Methods for Estimating Discard Survival
- **Groupes thématiques : ex WG FTFB** Working group Fishing on Technology and Fish Behaviour

Principaux partenaires

Scientifiques



Professionnels



Institutionnels





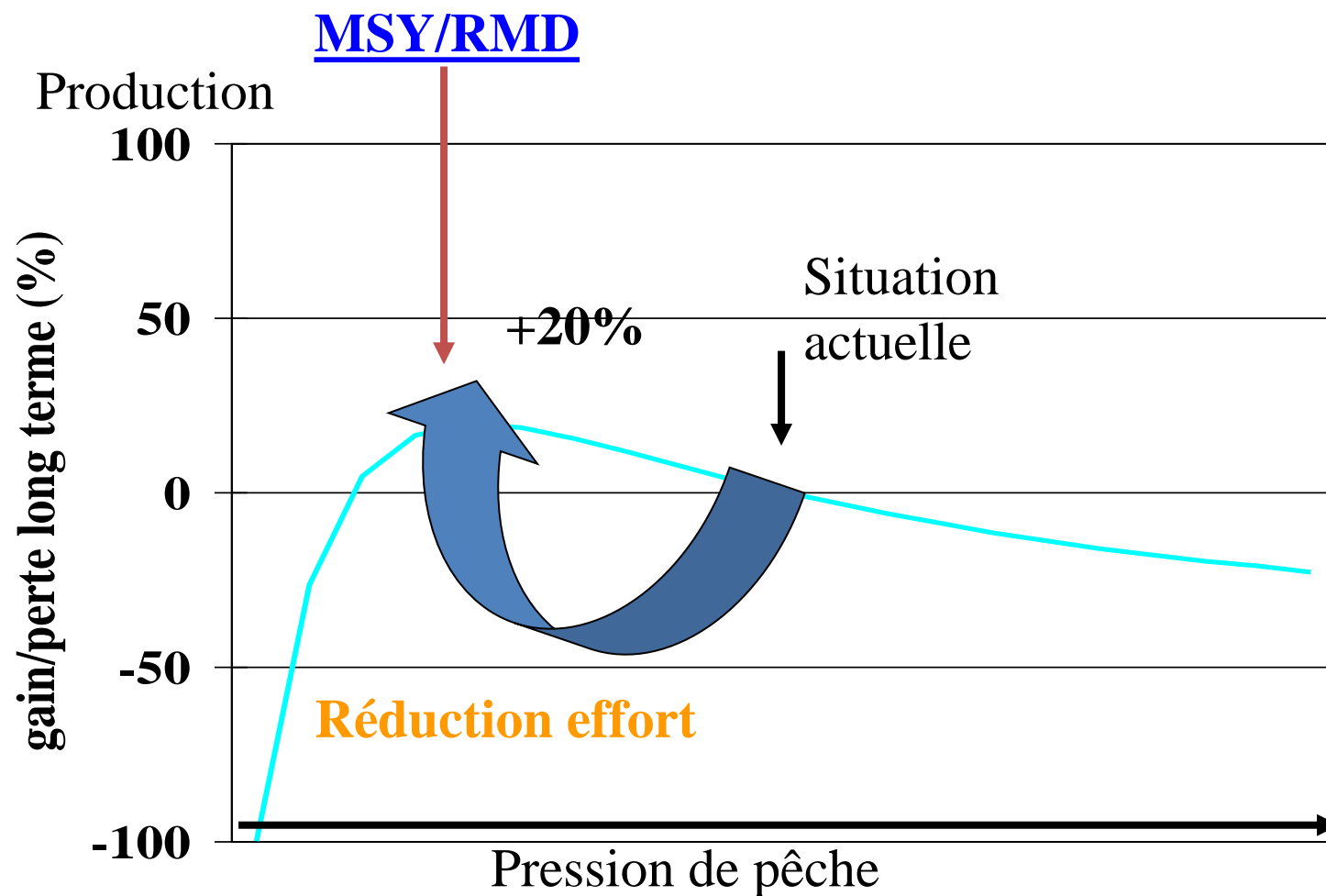
MERCI
DE VOTRE ATTENTION



Infrastructures de recherche et moyens d'essais

- **infrastructures de recherche et des moyens d'essais** : bassins d'essais, métrologie, ateliers de montage, plates-formes logicielles
- **infrastructures d'observation** de l'océan permettant de collecter les données (flotte océanographique française, satellites, etc.)
- **infrastructures numériques** permettant de les exploiter, de les bancariser et de les diffuser.
- opère la **flotte océanographique française** au bénéfice de la communauté scientifique.

Notions d'effort de pêche et de Rendement Maximal Durable



Influence de la sélectivité sur le RMD

