

MARPORT



Marport France

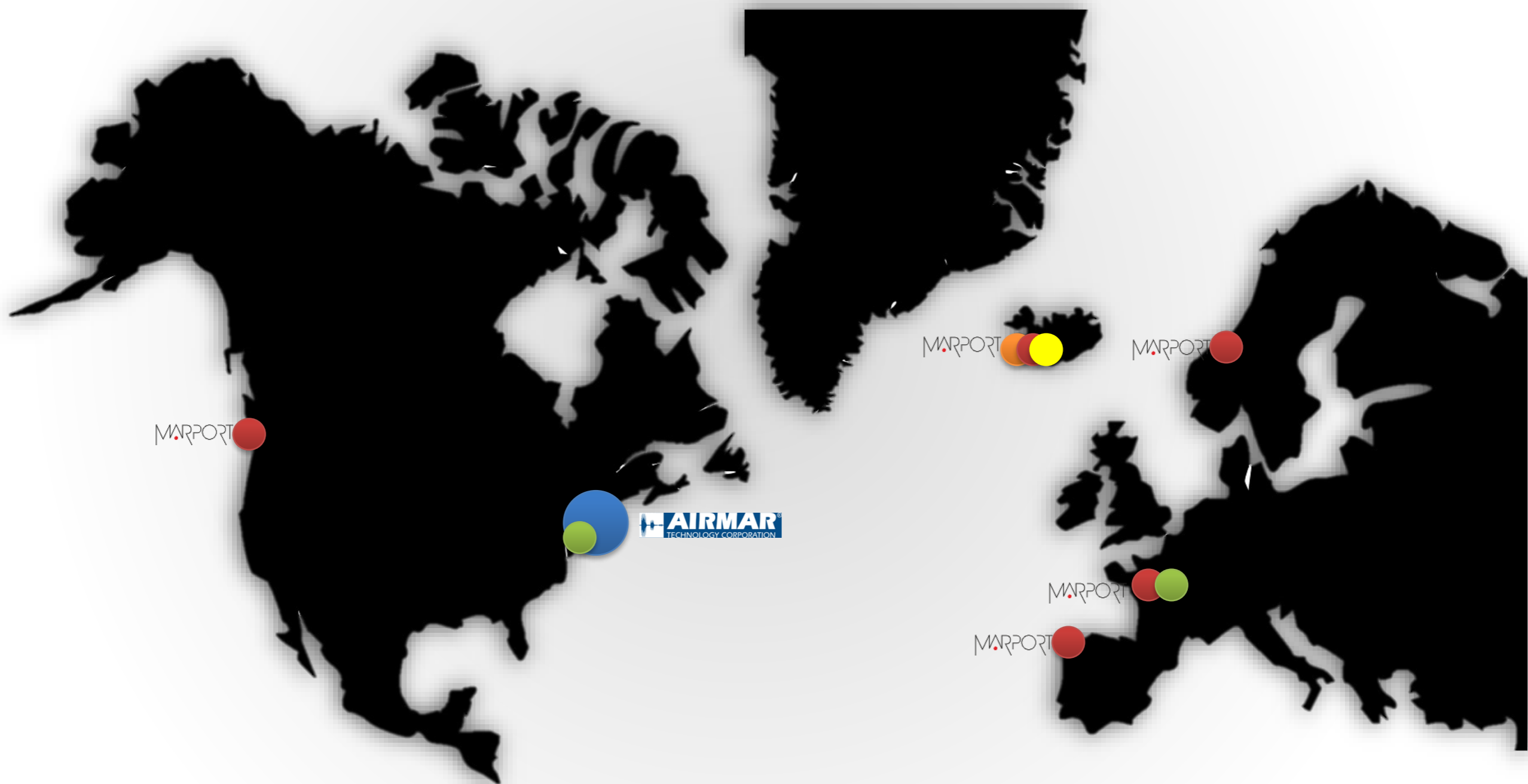
Systemes d'aides à la pêche

Le challenge de la documentation internationale

16 fevrier 2018 - Lorient

Les entités

- Test vessel
- Sales and Service
- R&D
- Training Center
- Manufacturing



Marport en quelques chiffres



12000 capteurs en service
1200 bateaux de pêche
équipés par Marport
dans le monde

Marport et l'innovation technologique et organisationnelle

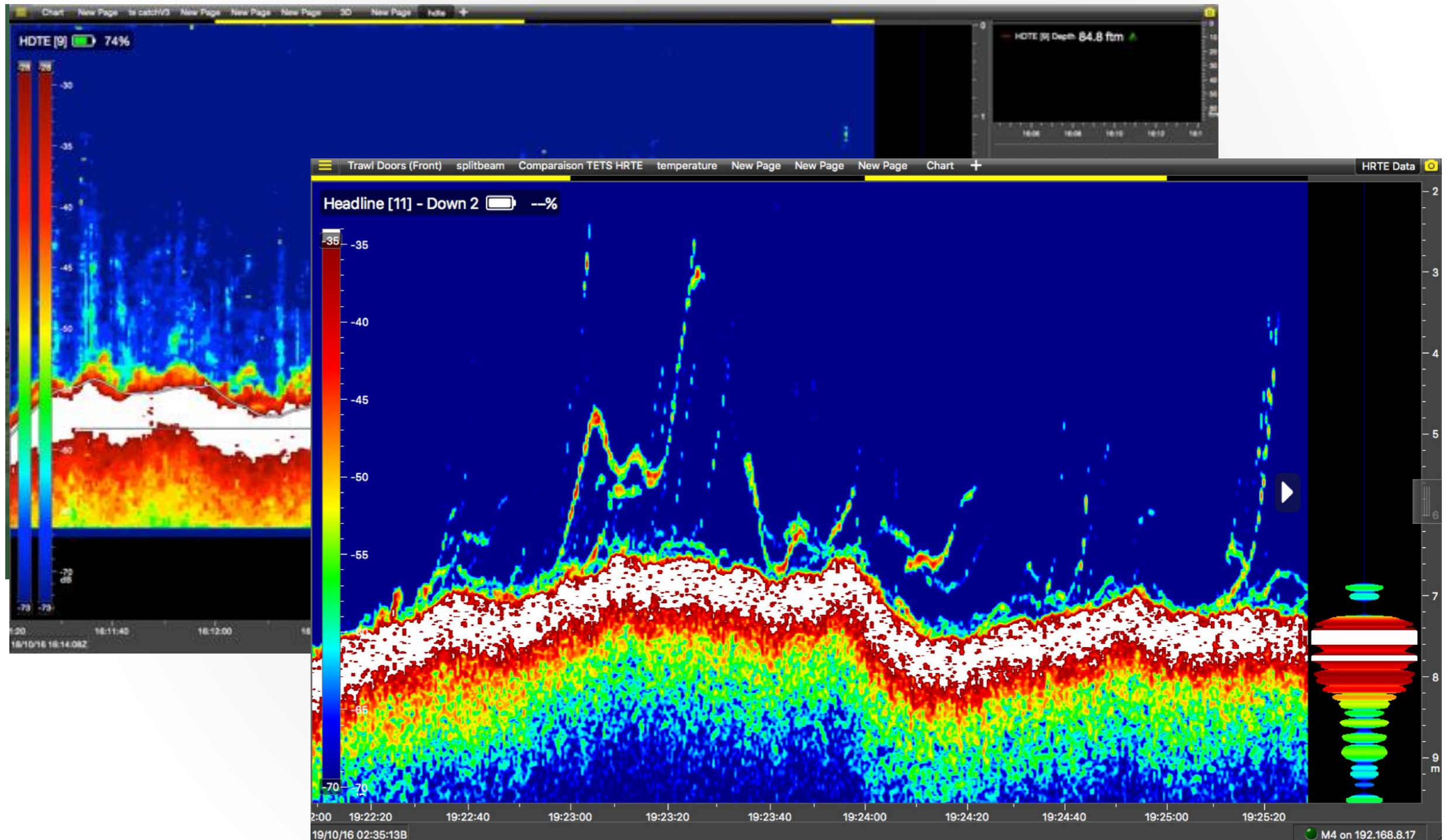


Innovation : 2007 une seule plateforme électronique A1



- > Réduction des coûts
- > Augmentation de la qualité
- > rapidité sur la mise sur le marché
- > Mise à jour des capteurs

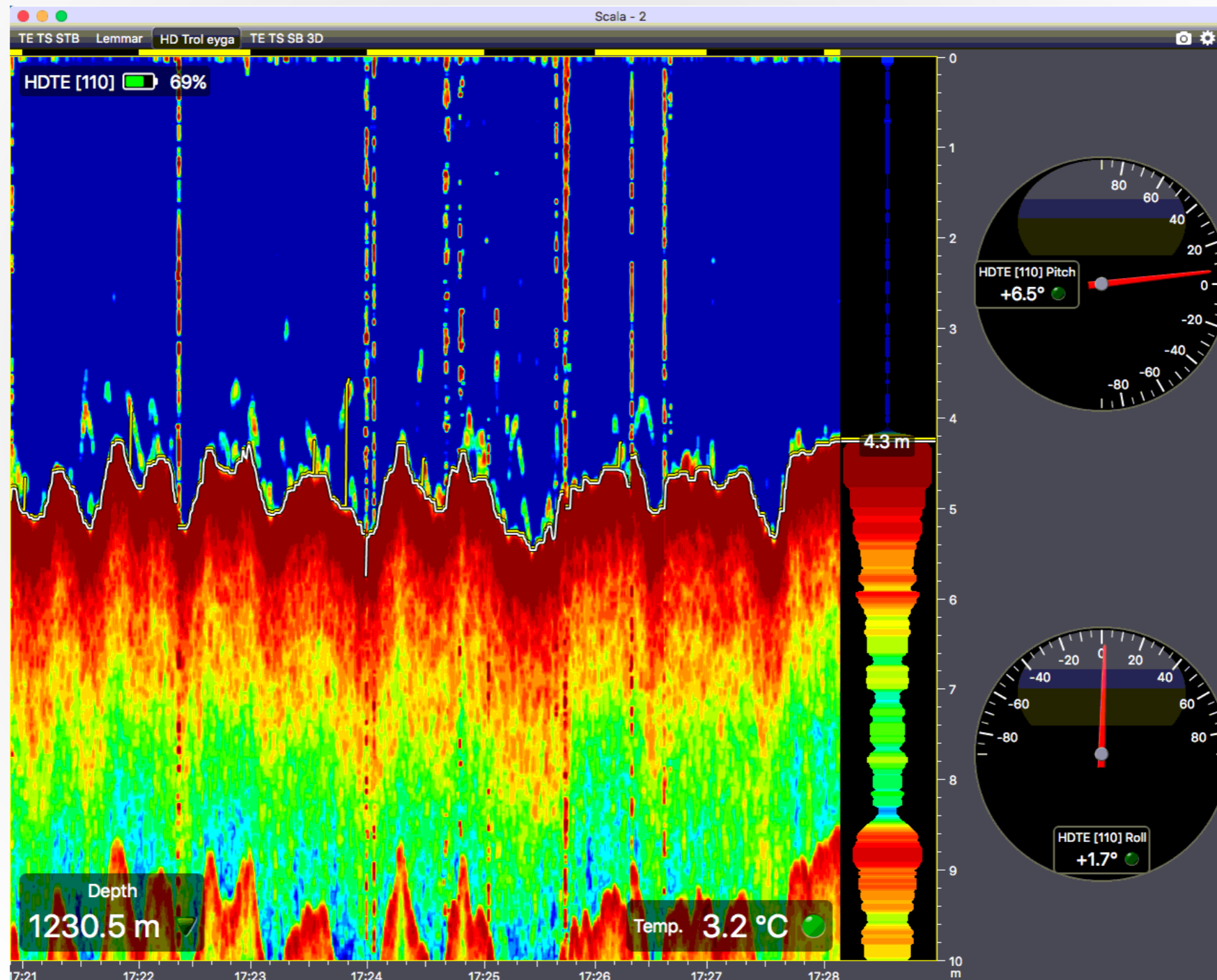
Innovation : Echogram haute résolution (CHIRP)



Innovation : Porte et chalut en réalité augmentée



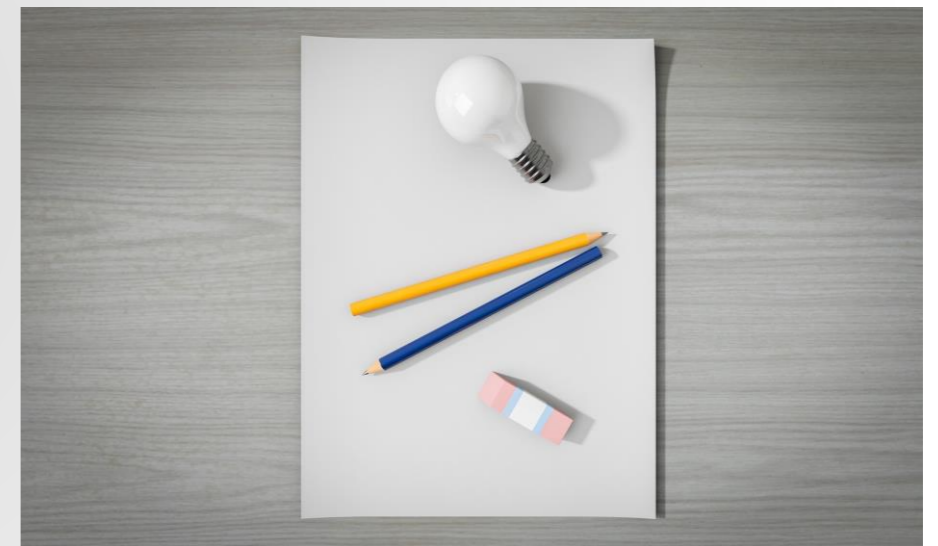
Reconnaissance des espèces en eaux profondes



Élaboration d'une stratégie documentation

Objectifs :

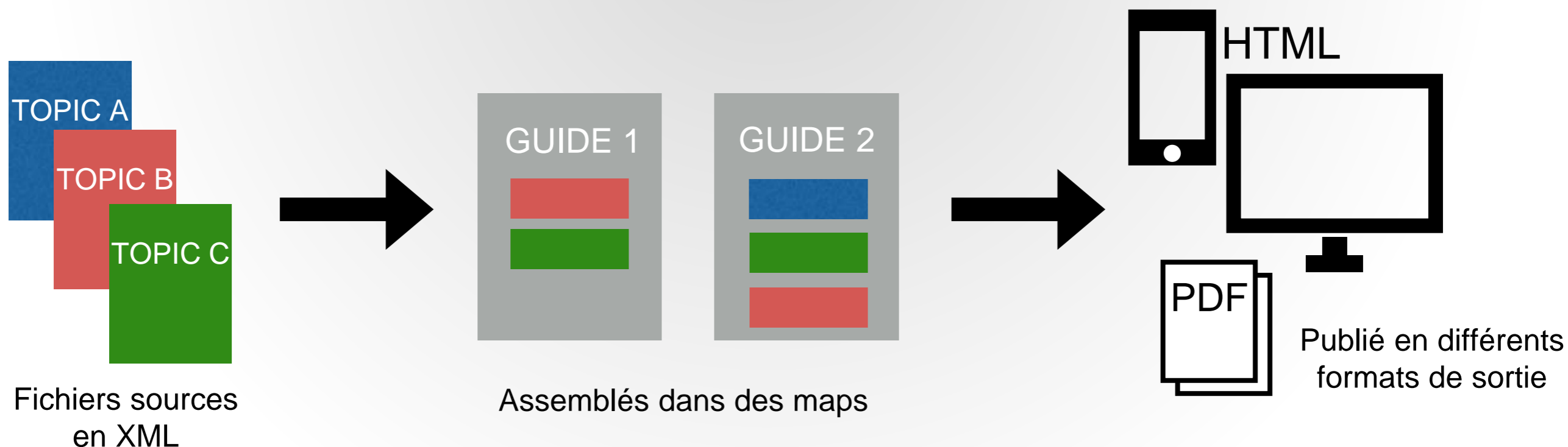
- 1 service responsable
- Accès simple et publique
- Langue source = anglais
- Différents formats :
 - Guides de mise en service
 - Guides utilisateur
 - Quick reference guides
 - Tutoriels vidéos



Rédaction structurée DITA XML



- Structuré : grâce à la norme DITA
- Modulaire : organisation des contenus par modules (topics)
- Réutilisation : topics entiers ou fragments
- Single-sourcing : fichiers sources publiés en différents formats (pdf, html...)



Source (XML)

```
<!DOCTYPE task PUBLIC "-//OASIS//DTD DITA Task//EN" "task.dtd">
<task id="t-CreatingNewPages" xml:lang="en-US">

  <title>Creating a New Page</title>

  <shortdesc>You can create a page from scratch or from a template.</shortdesc>

  <taskbody>
    <steps>
      <step>
        <cmd>From the top left corner of the screen, click <uicontrol translate="no">Customize</uicontrol>.</cmd>
      </step>
      <step>
        <cmd>Enter the password.</cmd>
      </step>
      <step>
        <cmd>From the top toolbar, click the add icon. </cmd>
        <stepresult><wintitle>Standard Pages</wintitle> and <wintitle>Custom Pages</wintitle> panels are displayed.</stepresult>
      </step>
    </steps>
  </taskbody>
</task>
```



HTML



PDF

Home / Display Configuration / Creating a New Page

Creating a New Page

You can create a page from scratch or from a template.

1. From the top left corner of the screen, click **Customize**.
2. Enter the password.
3. From the top toolbar, click the add icon.
Standard Pages and **Custom Pages** panels are displayed.

Creating a New Page

You can create a page from scratch or from a template.

Procedure

1. From the top left corner of the screen, click **Customize**.
2. Enter the password.
3. From the top toolbar, click the add icon.
Standard Pages and Custom Pages panels are displayed.

Rédaction structurée DITA XML

Résultats :

- Contenus homogènes
- Gain de temps de rédaction et de mise à jour
- Moins d'erreurs et d'incohérences
- Plus interactif : possibilité d'ajouter des vidéos



Côté traduction...

- Moins de contenus à traduire grâce à la réutilisation de contenus
- Traduction de fichiers sources XML = pas de coûts de mise en page
- Utilisation d'attributs



Questions :



www.marport.com

Julie PRIMAUTL
Didier CAUTE